

SPEZIFIKATION INTERAKTIV

JEWELCASE | INLAY STANDARD

AUSSEN | RÜCKSEITE | INLAY 4/0

ZOUNDR

ERSTELLUNG VON DRUCKDATEN:

Infos: _____ Checkbox

Farbraum CMYK kein RGB

Auflösung Bilder mindestens 300dpi

Alle **Schriften eingebettet** oder in Kurven gewandelt, keine Schriftgrößen unter 6 Punkt angelegt

Farbaufrag maximal 300%

Endformat plus 3mm Beschnitt, gleich Gesamtformat (siehe Abbildung)

Sicherheitsabstand 3 mm nach innen eingehalten

Export eines PDF-X3 im Farbprofil FOGRA39

Keine Schnittmarken, Passerkreuze und keinen Farbstreifen angelegt

Logos und Codes als **Vektorgrafiken** angelegt

Ich habe alle **Nutzungsrechte** an den Bildern, Fotos, Grafiken, Texten etc.

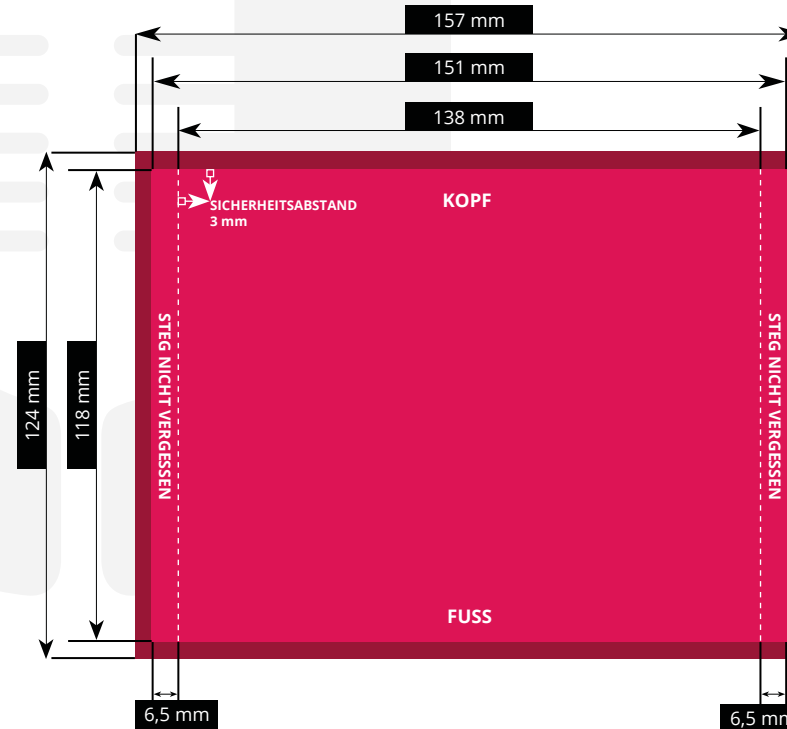
Das Layout passt zu meinem **Corporate Design**

Empfehlung: _____ Checkbox

Tackliste mit Zeitangaben

Urheber, Interpreten, ©, ® und Kontaktdaten

3x Korrekturlesen



LOGOS & CODES

EAN-13 | Barcode:

- Vektorgrafik, 1c (K=100%)
- Nicht skalieren!
- Weißer Hintergrund!



VERWENDUNG: Zwingende Voraussetzung für die digitale Distribution über Amazon, wie auch für den Einzelhandel (Saturn, MediaMarkt).

GEMA:

- Vektorgrafik
- 1c (1 Color, K=100%)



VERWENDUNG: Muss eingebaut werden, wenn es sich um GEMA-Repertoire handelt. Ebenso steht es für Professionalität.

Labelcode (LC):

- Vektorgrafik
- 1c (1 Color, K=100%)
- Bei LC auch Katalognummer



VERWENDUNG: Erleichtert Radio und TV die Klärung der Senderechte. Sehr wichtig bei der Bemusterung & Airplays.

Compact Disc:

- Vektorgrafik
- 1c (1 Color, K=100%)



VERWENDUNG: Signalisiert dem Käufer, dass Audiomaterial auf der CD zu hören ist.

WICHTIG: VORLAGE IST NICHT MASSSTABSGETREU!

GESAMTFORMAT 157 x 124 mm

ENDFORMAT 151 x 118 mm